

Administration communale, Rue des Trois Fontaines 20, 1431 Vugelles-La Mothe  
greffe@vugelleslamothe.ch - www.vugelleslamothe.ch - 024 436 10 34



## Soirée d'information

Yverdon-les-Bains

Lundi 27.10.25 - 19h00-22h00

Château d'Yverdon, Salle Léon Michaud

Vous vivez dans une commune vaudoise ? Alors vous pouvez faire évoluer la vie de votre commune.

Vous avez 18 ans ou plus, de nationalité suisse ou avec un permis B ou C\* : le canton de Vaud a besoin de vos idées et de votre énergie pour façonner l'avenir des communes vaudoises. Ce ne sont pas des débats abstraits, mais de vraies questions sur le quotidien et l'avenir de votre commune (transports, places de jeux, aires de sport, crèches, etc.).

Portez-vous candidate ou candidat aux élections de votre commune et participez activement aux décisions qui touchent votre quotidien.

Votre commune vous soutient. Elle est à disposition pour répondre à toutes vos questions. Adressez-vous à votre administration communale.

Vous pouvez déposer votre candidature jusqu'au 12 janvier 2026 midi.

Ensemble, faisons vivre notre démocratie locale !

\*: si vous résidez en Suisse depuis 10 ans dont 3 ans dans le canton de Vaud, alors vous êtes éligible dans votre commune.



POINT DE  
RENCONTRE  
URGENCE

## Le PRU à quoi ça sert ?

Un PRU dans sa globalité :

- est un premier "refuge" pour la population, un lieu polyvalent permettant d'accueillir la population touchée en cas d'événement (**ACCUEIL**)
- est un endroit qui permet un échange d'information entre les autorités et la population (**INFORMATION**)
- peut garantir à la population l'accès aux services d'urgence lorsque les moyens de télécommunication ordinaires ne fonctionnent plus (**COMMUNICATION**)
- peut être un point de distribution en cas de « besoins de première nécessité » tels que de l'eau potable, de l'alimentation, d'un hébergement d'urgence, etc. (**ASSISTANCE**) ;
- peut même être un lieu de rassemblement en vue d'éloigner une population d'une zone fortement sinistrée (**EVACUATION**).

Les points de rencontre d'urgence sont facilement repérables.

En cas d'activation sur décision des autorités, une signalétique spécifique (voir photo ci-dessus) est placée devant le site.

Si vous voyez le drapeau cela signifie qu'un responsable communal se trouve sur place, à disposition pour tout renseignement.



La Municipalité répond à toutes vos questions !



# INFORMATION IMPORTANTE

Des nids de frelons asiatiques ont été recensés sur la Commune.



## QUE FAIRE SI VOUS VOYEZ UN FRELON ASIATIQUE OU UN NID

1. Photographiez ou filmez l'insecte, le nid et toute autre découverte suspecte. **Au moins un individu doit être clairement visible.** Ne pas s'approcher à moins de 5 m d'un nid. Ne pas intervenir soi-même.
2. Notez la date, l'heure, le lieu et l'environnement (par ex. ruches, forêt)
3. Reportez les cas suspects via la plateforme suisse :

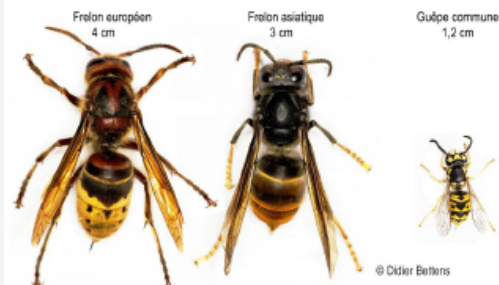


[frelonasiatique.ch](https://frelonasiatique.ch)



4. Si l'observation de nid est validée, la Taskforce frelon asiatique vous contactera pour spécifier la marche à suivre.
5. Confirmez via le site [www.frelonasiatique.ch](https://www.frelonasiatique.ch) que le nid a bien été détruit, à quelle date et par quelle entreprise.

### COMMENT LE RECONNAITRE ?



### COMMENT RECONNAITRE LES NIDS PRIMAIRES ?

Forme plutôt ronde, jusqu'à la taille d'un ballon de foot,  
Emplacement dans buissons, garage, couvert, etc.  
Aller-retour d'insectes à un point fixe

<https://stopfrelons.ch>

**oasis**

## Primes d'assurance maladie 2026, Comment préserver votre budget ?

L'Association Régionale d'Action Sociale du Jura-Nord vaudois (ARAS JUNOVA), au travers de son Concept Oasis, invite la population à quatre ateliers d'information et d'accompagnement:

- Mardi 28.10.2025 à Sainte-Croix – 18h30, Foyer Alexei Jaccard, Hôtel de Ville
- Mercredi 29.10.2025 à Orbe – 18h30, Buvette du Casino, rue des Terreaux 9
- Mardi 04.11.2025 à Yverdon-les-Bains – 18h30, Bâtiment de l'Etoile, Rue du Four 21
- Mercredi 05.11.2025 au Sentier – 18h30, L'AbriThé, Grand-Rue 35

**Afin d'optimiser votre modèle ou franchise d'assurance maladie, nous vous proposons de venir muni.e de votre police 2025 ou 2026.**

Des professionnel.le.s du service public vous accompagneront pour d'éventuels changements adaptés à votre propre situation.

Pour toute la population. Entrée libre, gratuite, sans inscription.

Oasis-junova.ch  
076 739 16 82